

1. Монтаж на термостата



Внимателно отстранете предната част на корпуса.



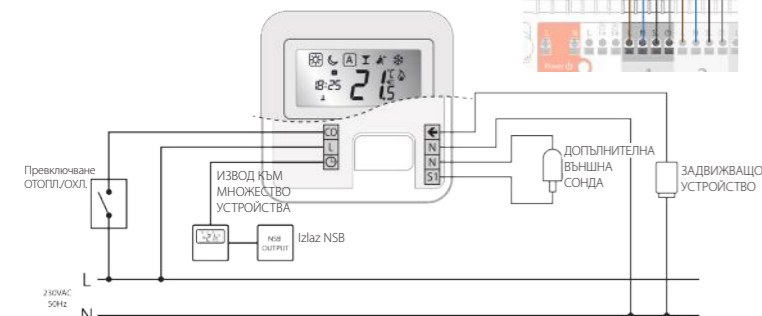
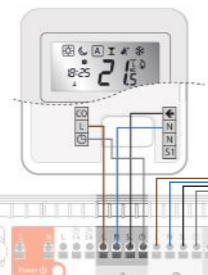
Без подов сензор



С подов сензор

2. Свързване на клемите

Забележка: Можете да свържете термостата директно към клемна шина KLO8NSB или към задвижващо устройство (закупува се отделно).



3. Икони на термостата

	РАМКАТА е средство за избиране на режим, например ☀️ означава Избрана висока температура * означава Висока температура не е избрана.
	Слънце: Висока температура на комфорт
	Луна: Ниска температура на комфорт
	Индикатора включен или изключен автоматичен режим
	Индикатора, че е активен режим Party (Парти)
	Индикатора, че е включен режим Holiday (Ваканция)
	Индикатор за защита от замръзване: Защита от замръзване е активна, не се предлага в режим на охлаждане.
	Индикатор за режим на отопление: Показва, че отоплението е включено

4. Икони на термостата, продължение

	Индикатор за режим на охлаждане: Иконата мига, когато е активиран режим на охлаждане
	Индикатор за температура • Показва стайната температура • Показва зададената температура
	Symbol manualnog režima: pojavljuje se u toku rada režima, kada ručno promenimo podešavanja temperature. Manualni privremeni režim traje do trenutka početka sledećeg programa.
	Индикатор за номер на програма.
	Показва часа.
	Показва деня от седмицата.

5. Функции на бутоните

	Избор на режим. Натиснете и задръжте, за да се върнете в началото, без да запазвате.
	Бутон ОК. Кратко натискане за потвърждаване на избора. Натиснете и задръжте, за да запазите промените и да се върнете в началото. Натиснете и задръжте, за да въведете компенсация на температурата на отопление/охлаждане).
	Намаляване или увеличаване на зададената температура.

Забележка: LCD подсветката се активира с натискане на произволен бутон.

6. Настройване на дата и час

Когато за първи път включите към захранването Вашето устройство, ще трябва да настроите датата и часа.

-
-
-
-
-
-
-
-

Забележка: Можете да получите достъп до датата и часа, като натиснете . След това натиснете и , за да потвърдите.

7. Вашите програми

Можете да персонализирате вашите програми като натиснете и задръжте бутона , когато сте в екрана с програмите.

-
-
-
-

Забележка: Ако искате да изберете друг профил на програма (от наличните 5), влезте в режим Installer (инсталиране), изберете опция d17 и след това изберете желаната програма.

7. Вашите програми

Можете да изберете и да персонализирате всяка една от следните програми:

Програмен профил 1

5 дни (от понеделник до петък)				2 дни (събота и неделя)			
Програма	Час на програмата	Зададено охлаждане	Зададено отопление	Програма	Час на програмата	Зададено охлаждане	Зададено отопление
1	6:00	Слънце	Слънце	1	7:00	Слънце	Слънце
2	9:00	Луна	Луна	2	23:00	Луна	Луна
3	16:00	Слънце	Слънце	3	---	---	---
4	23:00	Луна	Луна	4	---	---	---
5	---	---	---	5	---	---	---
6	---	---	---	6	---	---	---

Програмен профил 2

5 дни (от понеделник до петък)				2 дни (събота и неделя)			
Програма	Час на програмата	Зададено охлаждане	Зададено отопление	Програма	Час на програмата	Зададено охлаждане	Зададено отопление
1	6:00	Слънце	Слънце	1	7:00	Слънце	Слънце
2	22:30	Луна	Луна	2	23:00	Луна	Луна
3	---	---	---	3	---	---	---
4	---	---	---	4	---	---	---
5	---	---	---	5	---	---	---
6	---	---	---	6	---	---	---

Програмен профил 3

5 дни (от понеделник до петък)				2 дни (събота и неделя)			
Програма	Час на програмата	Зададено охлаждане	Зададено отопление	Програма	Час на програмата	Зададено охлаждане	Зададено отопление
1	5:00	Слънце	Слънце	1	7:30	Слънце	Слънце
2	8:00	Луна	Луна	2	22:30	Луна	Луна
3	14:00	Слънце	Слънце	3	---	---	---
4	22:00	Луна	Луна	4	---	---	---
5	---	---	---	5	---	---	---
6	---	---	---	6	---	---	---

Програмен профил 4

5 дни (от понеделник до петък)				2 дни (събота и неделя)			
Програма	Час на програмата	Зададено охлаждане	Зададено отопление	Програма	Час на програмата	Зададено охлаждане	Зададено отопление
1	6:00	Слънце	Слънце	1	7:30	Слънце	Слънце
2	9:00	Луна	Луна	2	23:00	Луна	Луна
3	15:00	Слънце	Слънце	3	---	---	---
4	22:30	Луна	Луна	4	---	---	---
5	---	---	---	5	---	---	---
6	---	---	---	6	---	---	---

Програмен профил 5

5 дни (от понеделник до петък)				2 дни (събота и неделя)			
Програма	Час на програмата	Зададено охлаждане	Зададено отопление	Програма	Час на програмата	Зададено охлаждане	Зададено отопление
1	6:00	Слънце	Слънце	1	7:30	Слънце	Слънце
2	10:00	Луна	Луна	2	23:30	Луна	Луна
3	16:00	Слънце	Слънце	3	---	---	---
4	23:00	Луна	Луна	4	---	---	---
5	---	---	---	5	---	---	---
6	---	---	---	6	---	---	---



Salus Controls е част от Computime Group. Компанията се занимава с производство на продукти за климатизация и отопление. Компанията е специализирана в проектиране, производство и монтаж на климатични системи.

www.salus-controls.bg



Бюро: SALUS CONTROLS
 1715 София, България
 офис: office@salus-controls.eu
 тел: +359 2 996 41 93
 мобил: +359 877 470 602
 560 1SD, United Kingdom
 Forge Way, Parkgate, Rotherham
 Units 8-10 Northfield Business Park
 SALUS Controls Plc
 483, офис 1



ЖИЧЕН ТЕРМОСТАТ
 Модел: HTRP230



РЪКОВОДСТВО ЗА МОНТАЖ

Съответствие на продукта и информация за безопасност

Съответствие на продукта:
 SALUS Controls декларира, че продуктът е в съответствие с основните изисквания на следните директиви на ЕС: 2014/30/EU, 2014/35/EU и 2011/65/EU. Пълният текст на Декларацията за съответствие на ЕС е достъпен на следния интернет адрес www.saluslegal.com.

Информация за безопасност
 Да се използва при спазване на правилата за безопасност. Устройството се използва за контрол на стайната температура в дома.

Монтаж
 Този аксесоар трябва да бъде монтиран от компетентно лице, като монтажът трябва да отговаря на насоките, стандартите и разпоредбите, приложими за града, щата или държавата, в която е монтиран продукта. Неспазването на съответните стандарти може да доведе до наказателното преследване.

Съдържание на комплекта:

Символи, използвани в настоящото ръководство:

- Безопасност
- Важна информация
- Вашите предимства

Съдържание на ръководството:
 Съдържание на комплекта
 Инструкция
 Съответствие на продукта и информация за безопасност
 Монтаж
 Потребителски интерфейс
 Статус / светодиодна индикация
 Бележки на монтажника
 Гаранция



Термостат HTRP230



Фиксирани винтове

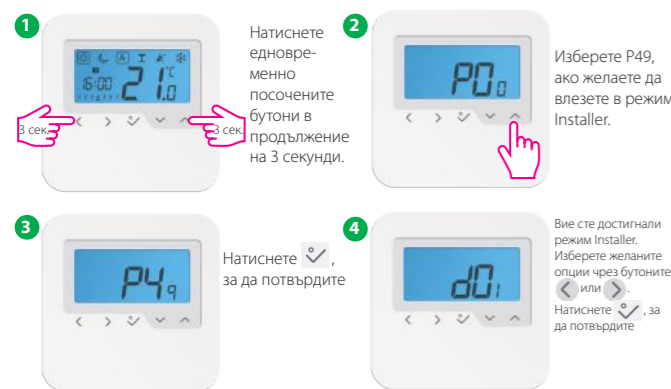


Ръководство за монтаж

8. Как да нулирате термостата



9. Режим Installer (Инсталиране)



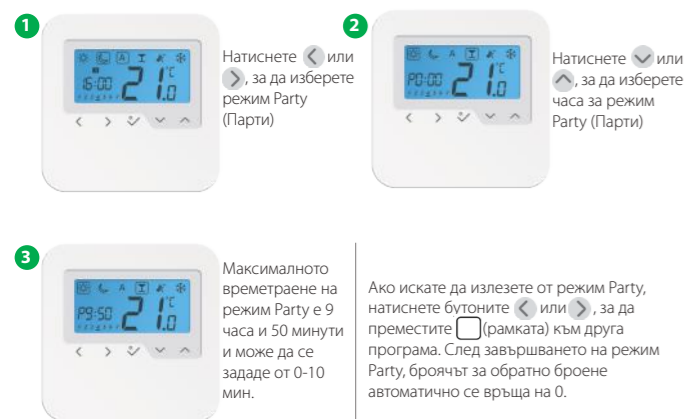
Забележка: Тази функция ви позволява да персонализирате своя термостат според желанията си. За да направите това, моля консултирайте се с таблиците на следващите страници.

11. Блокирано охлаждане

Когато термостатът е настроен на Cooling Disabled (деактивирано охлаждане) (d19 -> 1), той ще блокира охлаждащата функция за отделни стаи, докато устройството получи команда за отопление. По време на периодите на Cooling Blocked (Блокирано охлаждане) никакъв специален индикатор няма да се показва на LCD екрана. Ice flake (Саморазмразяването) също ще бъде изключено.

Забележка: d19 ще бъде активно само ако d18 е зададено на 1 (свързан избор на режим отопление/охлаждане).

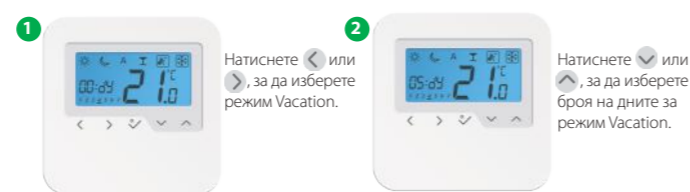
12. Режим Party (Парти)



10. Обяснение на функциите

dx	D настроена функция	Параметър/Стойности	Определение	Стойност по подразбиране
d01	Управление на отоплението	0	Широчинно импулсна модулация (PWM)	0
		1	Вкл. - Изкл.: 0.5°C (± 0.25°C)	
		2	Вкл. - Изкл.: 1.0°C (± 0.5°C)	
d02	Компенсация на стай на температура	-3.0°C до + 3.0°C	Компенсация на грешка при измерване на стайната температура (в 0.5°C)	0°C
d03	OUT сонда на сензора (S1/S2)	0	Изхода на сондата на сензора не е свързан	0
		1	Изхода на сондата на сензора е свързан	
d04	Въздушен сензор или подов сензор	0	A: ако d03 = 0, IN сензор управлява термостата A: ако d03 = 1, IN е деактивиран и OUT управлява T	0
		1	F: ако d03 = 0, IN сензор управлява Tr F: ако d03 = 1, IN е деакт. и OUT управл. Tr	
d05	Управление на охлаждането	1	Вкл. - Изкл.: 0.5°C (± 0.25°C)	2
		2	Вкл. - Изкл.: 1.0°C (± 0.5°C)	
d07	Защита на вентила (VP)	0	VP деактивиран	1
		1	VP активиран	
d08	Зададена стойност на замръзване	5°C - 17°C		5°C
d09	Формат на часа 12/24	0	12 часа	1
		1	24 часа	
d11	Лятно часово време (DST)	0	Изключено	1
		1	Включено	
d12	Максимално ограничение на зададените стойности за отопление	5°C - 35°C		35°C
d13	Максимално ограничение на зададените стойности за охлаждане	5°C - 40°C		5°C
d14	Ограничение за защита на подов сензор (горна граница за отопление HL)	11°C - 45°C	Изключва релейния изход, когато подовата температура > защитното ограничение, стъпката е 0.5°C	27°C
d15	Ограничение за защита на подов сензор (долна граница за отопление LL)	6°C - 40°C	Включва релейния изход, когато подовата температура < защитното ограничение, стъпката е 0.5°C	10°C
d16	Ограничение за защита на подов сензор (охлаждане)	6°C - 45°C	Изключва релейния изход, когато подовата температура < защитното ограничение, стъпката е 0.5°C	6°C
d17	Избор на предварително зададена програма	1-5	Избор на една от дадените 5 програми. След избирането, програмата по подразбиране ще замени настоящата програма, която може да бъде редактирана от потребителя в режим User Setting (потребителски настройки).	1
d18	Избор на режим отопление/охлаждане	0 или 1	0: Няма свързване 1: Свързване	0
d19	Блокирано охлаждане	0 или 1	0: Активирано охлаждане 1: Деактивирано охлаждане	0
d20	Избор на натоварване на задвижките за различна температурна компенсация.	1 до 5	1: x 1 задв. механизъм; 2: x 2 задв. механизма 3: x 3 задв. механизма; 4: x 4 задв. механизма 5: x 5 задв. механизма	1

13. Режим Vacation (ваканция)



Забележка: Режим Vacation завършва, когато броячът достигне 0 дни. След това устройството се връща в автоматичен режим.

14. Режим Frost (Защита от замръзване)



15. Компенсация на температурата



Техническа спецификация

Модел:	HTRP230
Напрежение	230 V AC, +/- 10%, 50/60 Hz
Работни характеристики	230 V: 1,8 W
Понижаване на температурата	Регулируемо
Температурен диапазон	5°C – 35°C
Стъпка	+/- 0,5°C
Температура на съхранение	-20°C до +60°C
Температура на околната среда	0°C до 45°C
Степен на защита	IP 30
СЕ съответствие съгласно	Class II (EN60730)
Материал на корпуса	PC, V2
Цвят	RAL 9010 чисто бяло
Свързване	Клема с винт
Тегло	125 g нето / 170 g бруто
Широчинно импулсна модулация	Да
Часовник, таймер	Да, програмируеми
Режими	3 (Слънце, луна, автоматичен)
Отопление и охлаждане	Да, променя се автоматично от клемната шина
Регулиране на параметрите	Да, в инсталационен режим
Размери	85mm x 85mm x 25mm

Гаранция

SALUS Controls гарантира, че този продукт (HTRP230) ще бъде без дефекти в материалите и изработката и ще функционира в съответствие със спецификацията, за период от пет години от датата на монтажа. Единствената отговорност на SALUS Controls за нарушаване на тази гаранция ще бъде (по свое усмотрение) да ремонтира или замени дефектирания продукт.

Име на клиента:

Адрес на клиента:

..... Пощенски код:

Тел. номер: Email:

Компания на инженера:

Тел. номер: Email:

Дата на монтаж:

Име на инженера:

Подпис на инженера: